

Nummerierprägewerke

Technisches Produktdatenblatt

ANPW Nummerierprägewerk

Automatisch einstellbar

- Durch Betätigen der Schaltklappe erfolgt die Weiterschaltung automatisch nach jedem Prägehub
- Schrifthöhen von 1,5 – 8 mm



VNPW Nummerierprägewerk

Manuell einstellbar über Arretierhebel

- Durch Betätigen der Hebel löst sich die Arretierung der Räder, woraufhin diese sowohl vorwärts, als auch rückwärts in die gewünschte Stellung gebracht werden können.
- Schrifthöhen von 1,5 – 8 mm



TNPW Nummerierprägewerk

Manuell einstellbar über Tastenhebel

- Durch Betätigen der Hebel werden die Räder um jeweils eine Stelle weiter geschaltet.
- Schrifthöhen von 1,5 – 8 mm

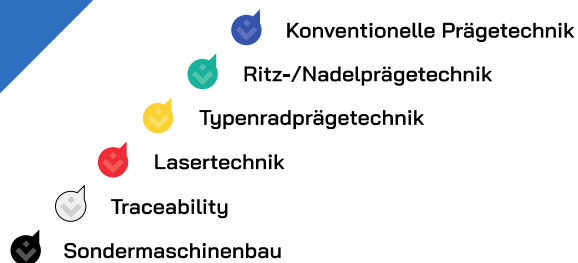


MNPW Nummerierprägewerk

Manuell einstellbar

- Der Bolzen arretiert die Räder in der gewünschten Stellung
- Besonders geeignet für Handstempelgeräte
Schrifthöhen von 1,5 – 5 mm





Einsatzbereich







BORRIES Nummerierprägewerke werden zur Kennzeichnung laufender Nummern-, Serien- und Modellbezeichnungen auf nahezu allen plastisch verformbaren Werkstoffen eingesetzt. Der Einsatzbereich reicht von der Einzelfertigung bis hin zur Integration in Rundtaktischen oder Transferstraßen.

Optionen

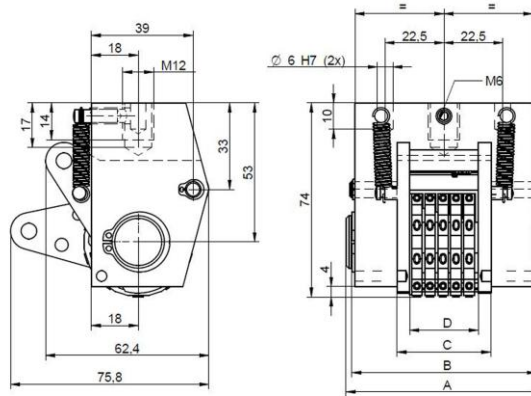
Neben unserem Standardprogramm liefern wir alle möglichen Sonderausführungen, wie z. B. Nummerierprägewerke mit:

- Sonderschaltungen
- Sondergravuren
- integrierten Typenhaltern
- pneumatischen Schalteinrichtungen (mit elektronischer Schalterkennung)
- vernickelten Prägerädern
- Heißprägeausführung



-  Konventionelle Prägetechnik
-  Ritz-/Nadelprägetechnik
-  Typenradprägetechnik
-  Lasertechnik
-  Traceability
-  Sondermaschinenbau

ANPW Nummerierprägwerk









Käfig	Gr. 1	Gr. 2	Gr. 3	Gr. 4	Gr. 5	Gr. 6
Maß A	62	68	75	82	92	105
Maß B	55	61	68	75	85	98
Maß C	23	29	36	43	53	66

Käfigmaß C = Abdruckbreite D + (>) 10 mm

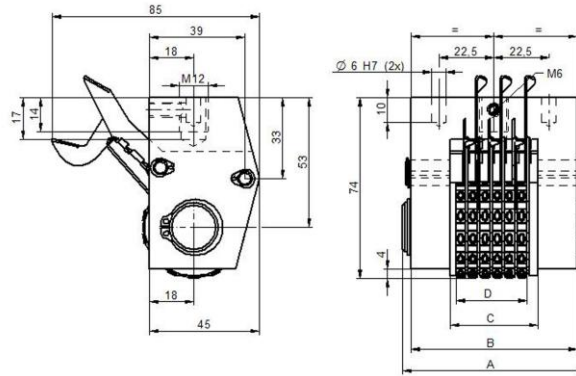


	Mittelschrift Standard								Halbengschrift								Engschrift								Stellenanzahl (Prägeräder)
	10er Teilung								10er Teilung								10er Teilung								
Schrift- höhe	1,5	2	2,5	3	4	5	6	8	2	2,5	3	4	5	6	8	2	2,5	3	4	5	6	8	Stellenanzahl (Prägeräder)		
Maß D = Abdruckbreite	3,7	5	6	7	9	11	13	17	3,7	5	6	7	9	11	13	3,7	3,7	5	6	7	9	11	2		
	5,9	8	9,5	11	14	17	20	26	5,9	8	9,5	11	14	17	20	5,9	5,9	8	9,5	11	14	17	3		
	8,1	11	13	15	19	23	27	35	8,1	11	13	15	19	23	27	8,1	8,1	11	13	15	19	23	4		
	10,3	14	16,5	19	24	29	34	44	10,3	14	16,5	19	24	29	34	10,3	10,3	14	16,5	19	24	29	5		
	12,5	17	20	23	29	35	41	53	12,5	17	20	23	29	35	41	12,5	12,5	17	20	23	29	35	6		
	14,7	20	23,5	27	34	41	48	14,7	20	23,5	27	34	41	48	14,7	14,7	20	23,5	27	34	41	7			
	16,9	23	27	31	39	47	16,9	23	27	31	39	47	16,9	16,9	23	27	31	39	47	8					
	19,1	26	30,5	35	44	53	19,1	26	30,5	35	44	53	19,1	19,1	26	30,5	35	44	53	9					
21,3	29	34	39	49	21,3	29	34	39	49	21,3	21,3	29	34	39	49	10									

Beispiel: Bei der Schrifthöhe 4 mm in der Schriftart „Mittelschrift Standard“ mit 5 Ziffern ergibt sich eine Abdruckbreite D von 24 mm und daher muss Käfig Gr. 3 gewählt werden (grau hinterlegt).

-  Konventionelle Prägetechnik
-  Ritz-/Nadelprägetechnik
-  Typenradprägetechnik
-  Lasertechnik
-  Traceability
-  Sondermaschinenbau

TNPW Nummerierprägwerk









Käfig	Gr. 1	Gr. 2	Gr. 3	Gr. 4	Gr. 5	Gr. 6
Maß A	62	68	75	82	92	105
Maß B	55	61	68	75	85	98
Maß C	23	29	36	43	53	66

Käfigmaß C = Abdruckbreite D + (>) 2 mm

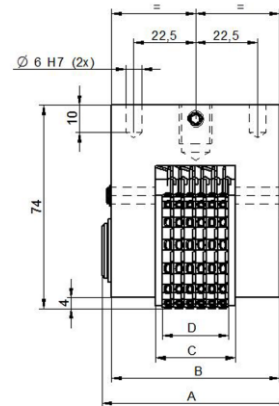
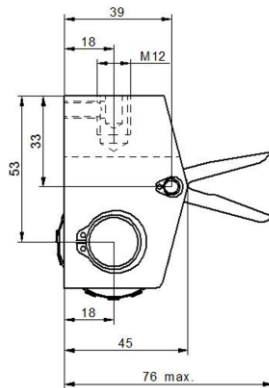


	Mittelschrift Standard								Halbengschrift								Engschrift								Stellenanzahl (Prägräder)					
	14er Teilung				11er				14er Teilung				11er				14er Teilung				11er									
Schrift- höhe	1,5	2	2,5	3	4	5	6	8	2	2,5	3	4	5	6	8	2	2,5	3	4	5	6	8	2	2,5	3	4	5	6	8	
Maß D = Abdruckbreite	4	5	6	7	9	11	13	17	4	5	6	7	9	11	13	4	4	5	6	7	9	11	4	4	5	6	7	9	11	2
	6,5	8	9,5	11	14	17	20	26	6,5	8	9,5	11	14	17	20	6,5	6,5	8	9,5	11	14	17	6,5	6,5	8	9,5	11	14	17	3
	9	11	13	15	19	23	27	35	9	11	13	15	19	23	27	9	9	11	13	15	19	23	9	9	11	13	15	19	23	4
	11,5	14	16,5	19	24	29	34	44	11,5	14	16,5	19	24	29	34	11,5	11,5	14	16,5	19	24	29	11,5	11,5	14	16,5	19	24	29	5
	14	17	20	23	29	35	41	53	14	17	20	23	29	35	41	14	14	17	20	23	29	35	14	14	17	20	23	29	35	6
	16,5	20	23,5	27	34	41	48	62	16,5	20	23,5	27	34	41	48	16,5	16,5	20	23,5	27	34	41	16,5	16,5	20	23,5	27	34	41	7
	19	23	27	31	39	47	55	19	23	27	31	39	47	55	19	19	23	27	31	39	47	19	19	23	27	31	39	47	8	
	21,5	26	30,5	35	44	53	62	21,5	26	30,5	35	44	53	62	21,5	21,5	26	30,5	35	44	53	21,5	21,5	26	30,5	35	44	53	9	
24	29	34	39	49	59	24	29	34	39	49	59	24	24	29	34	39	49	59	24	24	29	34	39	49	59	10				

Beispiel: Bei der Schrifthöhe 4 mm in der Schriftart „Mittelschrift Standard“ mit 5 Ziffern ergibt sich eine Abdruckbreite D von 24 mm und daher muss Käfig Gr. 2 gewählt werden (grau unterlegt).

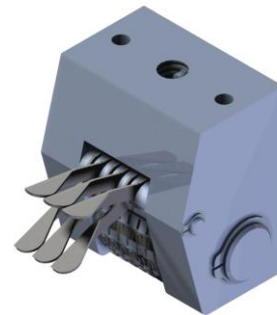
-  Konventionelle Prägetechnik
-  Ritz-/Nadelprägetechnik
-  Typenradprägetechnik
-  Lasertechnik
-  Traceability
-  Sondermaschinenbau

VNPW Nummerierprägwerk









Käfig	Gr. 1	Gr. 2	Gr. 3	Gr. 4	Gr. 5	Gr. 6
Maß A	62	68	75	82	92	105
Maß B	55	61	68	75	85	98
Maß C	23	29	36	43	53	66

Käfigmaß C = Abdruckbreite D + (>) 2 mm

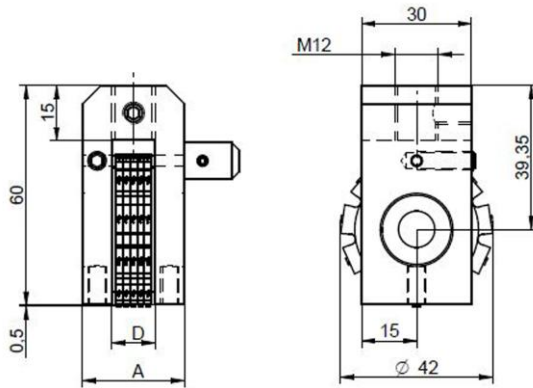


	Mittelschrift-Standard							Halbengschrift							Engschrift							Stellenanzahl (Prägeräder)								
	15er Teilung			13er	11er			15er Teilung			13er	11er			15er Teilung			13er	11er											
Schrift- höhe	1,5	2	2,5	<u>3</u>	4	5	6	8	2	2,5	3	4	5	6	8	2	2,5	3	4	5	6	8	2	2,5	3	4	5	6	8	
Maß D = Abdruckbreite	3	4	5	6	8	11	13	17	3	4	5	6	8	9	13	3	3	4	5	7	8	11	2							
	4,5	6	7,5	9	12	17	20	26	4,5	6	7,5	9	12,5	14	20	4,5	4,5	6	7,5	11	12,5	17	3							
	6	8	10	12	16	23	27	35	6	8	10	12	17	19	27	6	6	8	10	15	17	23	4							
	7,5	10	12,5	<u>15</u>	20	29	34	44	7,5	10	12,5	15	21,5	24	34	7,5	7,5	10	12,5	19	21,5	29	5							
	9	12	15	18	24	35	41	53	9	12	15	18	26	29	41	9	9	12	15	23	26	35	6							
	10,5	14	17,5	21	28	41	48	62	10,5	14	17,5	21	30,5	34	48	10,5	10,5	14	17,5	27	30,5	41	7							
	12	16	20	24	32	47	55	12	16	20	24	35	39	55	12	12	16	20	31	35	47	8								
	13,5	18	22,5	27	36	53	62	13,5	18	22,5	27	39,5	44	62	13,5	13,5	18	22,5	35	39,5	53	9								
15	20	25	30	40	59	15	20	25	30	44	49	15	15	20	25	39	44	59	10											

Beispiel: Bei der Schrifthöhe 3 mm in der Schriftart „Mittelschrift Standard“ mit 5 Ziffern ergibt sich eine Abdruckbreite D von 15 mm und daher muss Käfig Gr 1. gewählt werden (grau unterlegt).

-  Konventionelle Prägetechnik
-  Ritz-/Nadelprägetechnik
-  Typenradprägetechnik
-  Lasertechnik
-  Traceability
-  Sondermaschinenbau

MNPW Nummerierprägwerk



Käfig	Gr. 1	Gr 2
Maß A	28	40
Maß D	12	24



	Mittelschrift Standard						Halbengschrift					Engschrift					Stellenanzahl (Prägeräder)
	15er Teilung						15er Teilung					15er Teilung					
Schrift-höhe	1,5	2	2,5	<u>3</u>	4	5	2	2,5	3	4	5	2	2,5	3	4	5	
Maß D = Abdruckbreite	3	4	5	6	8	12	3	4	5	6	9	3	3	4	5	8	2
	4,5	6	7,5	9	12	18	4,5	6	7,5	9	13,5	4,5	4,5	6	7,5	12	3
	6	8	10	12	16	24	6	8	10	12	18	6	6	8	10	16	4
	7,5	10	12,5	<u>15</u>	20	7,5	10	12,5	15	22,5	7,5	7,5	10	12,5	20	5	
	9	12	15	18	24	9	12	15	18	9	9	12	15	24	6		
	10,5	14	17,5	21	10,5	14	17,5	21	10,5	10,5	14	17,5	7				
	12	16	20	24	12	16	20	24	12	12	16	20	8				
	13,5	8	22,5	13,5	18	22,5	13,5	13,5	18	22,5	9						
15	20	15	20	15	15	20	10										

Beispiel: Bei der Schrifthöhe 3 mm in der Schriftart „Mittelschrift Standard“ mit 5 Ziffern ergibt sich eine Abdruckbreite D von 15 mm und daher muss Käfig Gr. 2 gewählt werden (grau unterlegt)

Technische Änderungen vorbehalten.