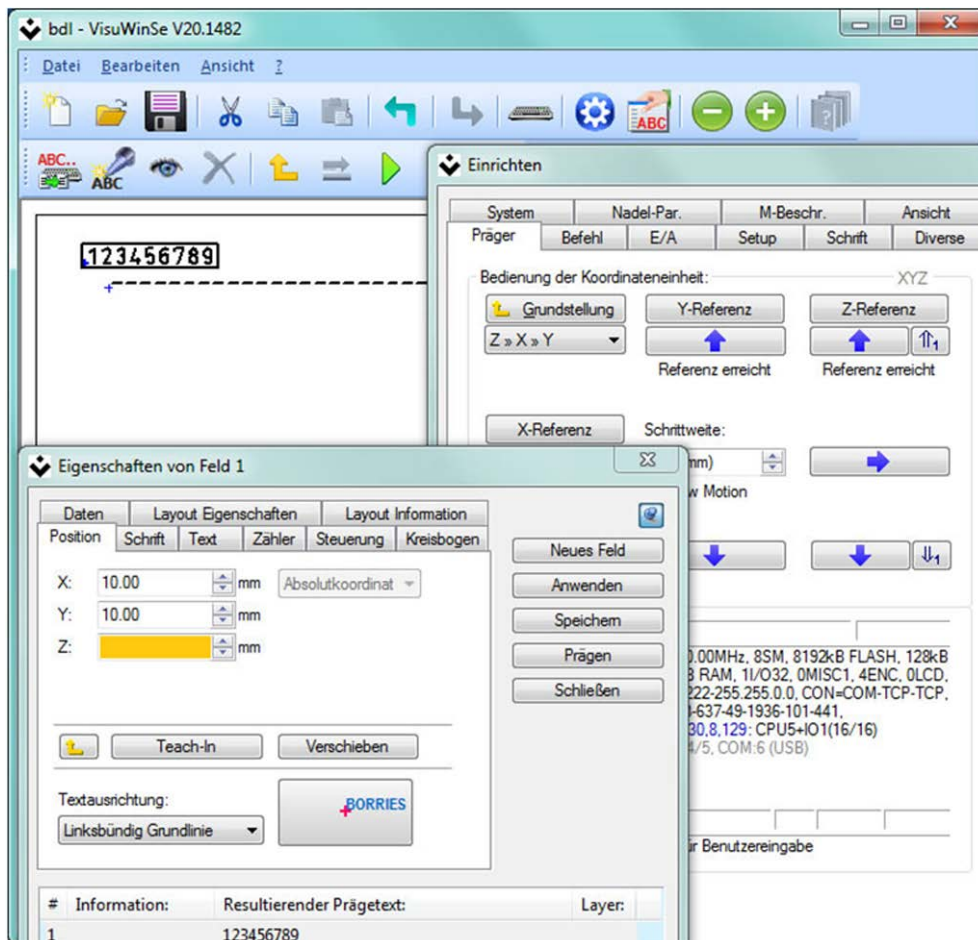


# Markier-Software VisuWin SE

## Technisches Produktdatenblatt

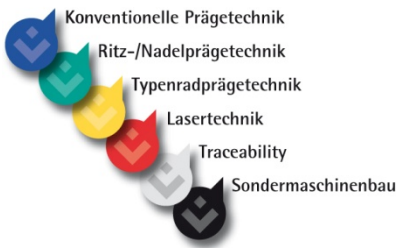


### Einsatzbereich

Eine computergestützte Software zur Steuerung des Borries-Markier-Controllers. Menügesteuert und konfigurierbar deckt sie eine Vielzahl von Anwendungen von Ritz-, Punkt- und DataMatrix-Markier-Systemen ab. Durch den übersichtlichen Aufbau ist ein intuitives Bedienen der Oberfläche möglich. Schnittstellen zu verschiedensten Peripheriegeräten sowie die Kommunikation mit Fertigungsleitsystemen sind realisierbar.

Die Software „VisuWin SE“ ist prädestiniert im Bereich der Typenschild-Markier-Systeme und manuell bedienten Markier-Systemen für verschiedenste oder häufig wechselnde Werkstücke.



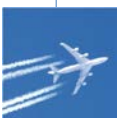


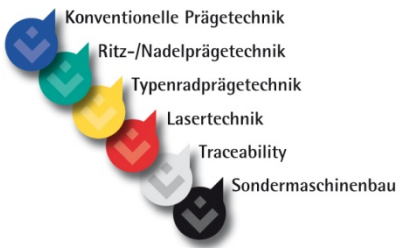
### Grundfunktionen

- Echtbilddarstellung beim Erstellen, Bearbeiten und Markieren von Prägebildern (Layouts).
- Funktionen für Datum, Zeit, Arbeitsschicht, Zähler und Seriennummern.
- Hinterlegen von Bildern von Werkstücken (Layout-abhängig).
- 15 Zeichensätze für Punkt-, Ritzschrift und Datamatrix Code (ECC200, GS1). Sonderzeichen, Logos und 3 individualisierbare Zeichensätze.
- Quadratische und rechteckige Datamatrix Codes mit bis zu 52x52 Punkten und 16x48 Punkten.
- Plot-Dateien (HPGL) oder aus DXF konvertierbar (Option: Konverter).
- Datenübernahme von Barcode-Scanner, seriell (STX/ETX, 3964R), Feldbus, Dateitransfer oder Netzwerk-Schnittstelle (TCP/IP).
- Übernahme externer Voll- und/oder Teildaten.
- Unterschiedliche Kontrollen der Daten einstellbar: Fahrgestellnummer (Modulo11), Modulo43, Länge, Format.
- Auftragsverwaltung (Jobs).
- Predictive Maintenance: eigenständige Wartungsmeldung und Überwachung von Betriebsdaten.
- Unbegrenzte Anzahl Layouts (pro Layout je 100 Felder mit max. 128 Zeichen pro Zeile).
- Daten-Warteschlange (Queue).
- Globale Variablen bei mehreren Layouts.
- Schutz vor doppelter Markierung (bis zu 10.000 Nummern).
- Protokollieren der Daten für Sicherungen oder Updates.
- Steuern von bis zu sechs motorischen Achsen.
- Bedienoberfläche mit Sprachumschaltung.
- Passwortfunktionen.
- Schnittstellen-Simulationsassistent.
- Umfangreiche und detaillierte Softwarebeschreibung.
- Zustandsanzeige und Kontrolle der digitalen Ein- und Ausgänge.
- Konfigurierbare Schriftparameter:

Schrifthöhe	Zeichenbreite	Winkel	Kreisbogen
Textbreite	Zeichenabstand	Markier-Richtung	Ausrichtung des Texts

Und viele weitere Einstellmöglichkeiten





## Optionen

- Schnittstellen:
  - Digitale E/A-Signale
  - Profibus-DP
  - Profinet-I/O
  - Profinet-IRT
  - DeviceNet
  - Ethernet/IP
- Beschriftung von Rundteilen
- Bedienpult
- Antastfunktion: Toleranzausgleich für einen gleichbleibenden Abstand zur Werkstückoberfläche
- Werkzeug-Kontrollen (Nadelbruch, Kolbenbewegung)
- Werkstückabfragen und Startbedingungen
- Werkstückklemmung
- Kamerasystem

Weitere Funktionen auf Anfrage.

## Mindestanforderungen an PC und Betriebssystem

- Betriebssystem: Windows® XP/ 7/ 8.1/ 10 (Alle 32/64 Bit)
- Prozessor: Einkernprozessor min.1,5 GHz.
- Arbeitsspeicher: 2 GB RAM
- Festplattenplatz: 100 MB freier Speicherplatz
- Grafikkarte/ Monitor: Auflösung min. 1024x786 Pixel
- Schnittstelle zum Markier-Controller: Ethernet, seriell (RS232C) oder USB 2.0
- Datenschnittstelle: Ethernet, USB oder seriell (RS232C)

Technische Änderungen vorbehalten.

