

Stempel-Anbau-Einheiten

Technisches Produktdatenblatt

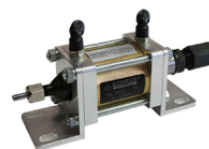
- Einsetzbar für nahezu alle plastisch verformbaren Werkstoffe
- Werkzeuge: Stahltypen, Gravurstempel oder Nummerierprägewerke
- Schlagleistung einstellbar
- Großer nutzbarer Hub (je nach Ausführung von 22 bis 150 mm lieferbar)

Einsatzbereich

Die pneumatisch angesteuerten BORRIES Stempel-Anbau-Einheiten sind unter anderem geeignet für den Einsatz in Transferstraßen, Rundtaktmaschinen und Prüfautomaten. Durch den großen nutzbaren Hub lassen sich Werkstücke unterschiedlicher Höhe prägen, ohne dass eine Anpassung erforderlich ist.

BM 12 PN

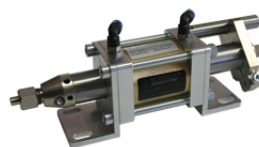
Kleinste Stempel-Anbau-Einheit mit einer Schlagleistung bis 6 kN.



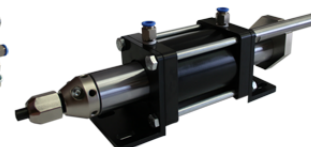
BM 12 PN

BM 22 PN / BM 25 PN

Schlanke und leistungsstarke Stempel-Anbau-Einheiten mit einer Schlagleistung von 18 kN (BM 22 PN) oder 35 kN (BM 25 PN).



BM 22 PN



BM 25 PN

BM 21 PN

Stempel-Anbau-Einheit für eine Schlagleistung bis zu 37 kN.



BM 21 PN

BM 35 PN

Kraftvolle Stempel-Anbau-Einheit für Prägekräfte bis 113 kN.

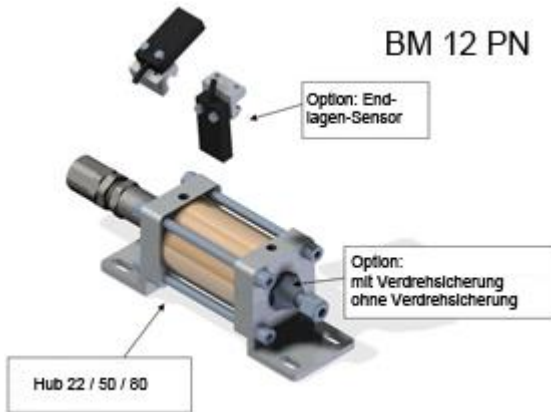


BM 35 PN

Nicht Originalgrößen-/ verhältnisse.



BM 12 PN



BM 21 PN

Option: mit Verdrehsicherung ohne Verdrehsicherung



BM 22 PN



BM 25 PN

BM 35 PN



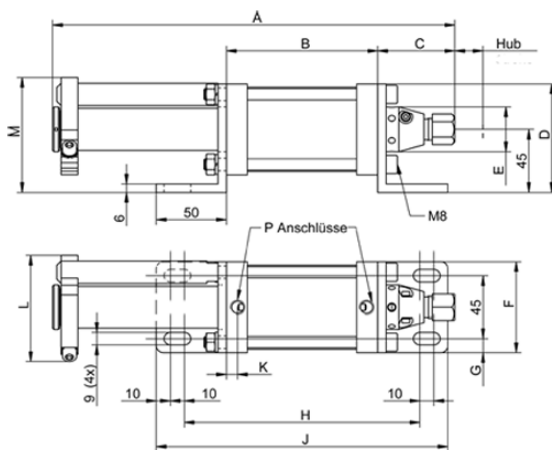
Technische Daten

	BM 12 PN	BM 22 PN	BM 21 PN	BM 25 PN	BM 35 PN
Abmessung des Werkzeugschafts *	Ø 8 mm 25 mm	Ø 10 mm 21 mm	Ø 10 mm 35 mm	Ø 10 mm 21 mm	Ø 16 mm 45 mm
Nutzbarer Hub	22 mm 50 mm 80 mm	32 mm 50 mm 80 mm 100 mm 150 mm	50 mm 100 mm	50 mm 150 mm	90 mm
Maximaler Druck	5 bar	6 bar	5 bar	6 bar	5 bar
Luftverbrauch pro Stempelung ca.*	0,5 l (geölt)	0,9 l (32 mm) 1,2 l (50 mm) 1,7 l (80 mm) 2,2 l (100 mm) 3,2 l (150 mm)	0,7 l (geölt)	1,2 l (50 mm) 3,2 l (150 mm)	2,7 l (geölt)
Max. Schlagfolge pro Stunde ca.	1.500	1.550	1.500	1.550	1.500
Schlagkraft ca.	2 kN bis 6 kN**	18 kN	5 kN bis 37 kN**	35 kN	30 kN bis 113 kN**

*Stempeleinsätze können nicht zwischen den verschiedenen Stempel-Anbau-Einheiten ausgetauscht werden.

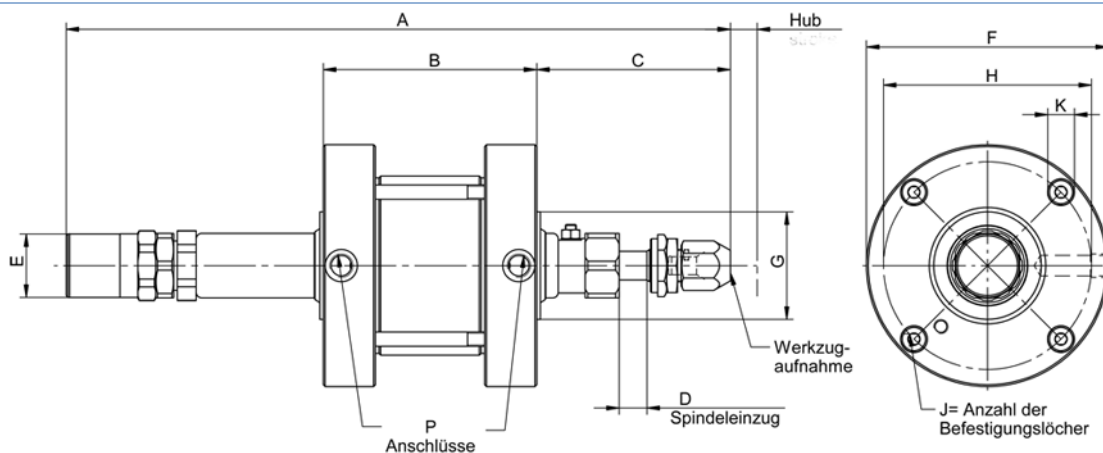
**abhängig von der eingesetzten Schlagfeder und von der eingestellten Schlagstärke.

Abmessungen



Typ	A	B	C	D	E	F	G	H	J	K	L	M	P
BM 12 PN (22 mm Hub)	218	88	44	77,5	Ø 29,5	65	10	148	188	7	-	-	R 1/8"
BM 22 PN (32 mm Hub)	251	90	55	77,5	Ø 32	65	10	150	190	8	74,5	82	R 1/8"
BM 25 PN (50 mm Hub)	298	108	68	82,5	Ø 40	75	15	168	208	7,5	76,4	-	R 1/4"





Typ	A	B	C	D	E	F	G	H	J	K	P
BM 21 PN (50 mm Hub)	403	119	110	15	Ø 39	Ø 135	Ø 60	Ø 116	4	M 8	R 1/4"
BM 35 PN (90 mm Hub)	700	194	130	25	Ø 124	Ø 184	Ø 90	Ø 162	4	M 8	R 1/4"

Stempelleistung (max. Schriftzeichen*) bei Verwendung von BORRIES Stahltypen und Typenhaltern

	BM 12 PN		BM 22 PN		BM 21 PN		BM 25 PN		BM 35 PN	
	Stahl	Alu	Stahl	Alu	Stahl	Alu	Stahl	Alu	Stahl	Alu
Schrifthöhe 1,0 mm	7	14	11	21	12	23	14	24	36	75
Schrifthöhe 1,5 mm	6	13	10	20	11	22	13	23	30	70
Schrifthöhe 2,0 mm	5	12	8	18	9	20	11	21	26	65
Schrifthöhe 2,5 mm	4	10	7	16	8	18	10	19	19	60
Schrifthöhe 3,0 mm	3	8	6	14	7	16	9	17	17	55
Schrifthöhe 4,0 mm	2	6	5	11	6	12	8	14	15	50
Schrifthöhe 5,0 mm	1	5	3	9	5	10	6	12	12	46

*) Diese Angaben sind Richtwerte. Genaue Ergebnisse sind nur durch einen Prägeversuch zu ermitteln.

Technische Änderungen vorbehalten.

